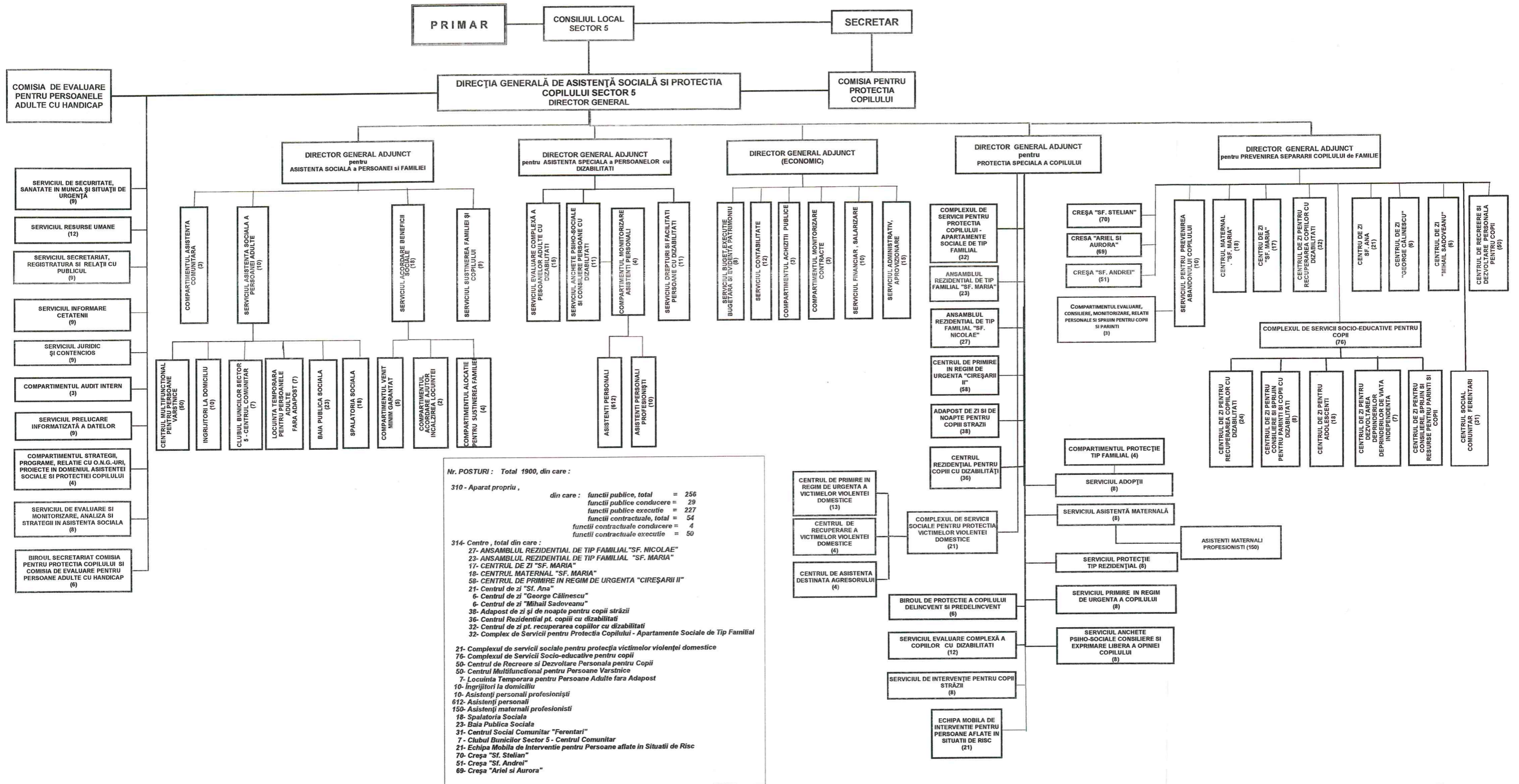


CONSILIUL LOCAL SECTOR 5  
DIRECȚIA GENERALĂ DE ASISTENȚĂ SOCIALĂ ȘI PROTECȚIA COPILULUI  
SECTOR 5

ORGANIGRAMĂ

ANEXA NR. 1 la HCL Sector 5 Nr. 201, 27-08-2018



Nr. POSTURI : Total 1900, din care :

310 - Aparat propriu , din care :

funcții publice, total	=	256
funcții publice conducere	=	29
funcții publice execuție	=	227
funcții contractuale, total	=	54
funcții contractuale conducere	=	4
funcții contractuale execuție	=	50

314 - Centre , total din care :

- 27- ANSAMBLUL REZIDENȚIAL DE TIP FAMILIAL "SF. NICOLAE"
- 23- ANSAMBLUL REZIDENȚIAL DE TIP FAMILIAL "SF. MARIA"
- 17- CENTRUL DE ZI "SF. MARIA"
- 18- CENTRUL MATERNA "SF. MARIA"
- 58- CENTRUL DE PRIMIRE ÎN REGIM DE URGENTĂ "CIREȘĂRII II"
- 21- Centrul de zi "St. Ana"
- 6- Centrul de zi "George Calinescu"
- 6- Centrul de zi "Mihail Sadoveanu"
- 38- Adapost de zi și de noapte pentru copii străzii
- 36- Centrul Rezidențial pt. copiii cu dizabilitati
- 32- Centrul de zi pt. recuperarea copiilor cu dizabilitati
- 32- Complex de Servicii pentru Protecția Copilului - Apartamente Sociale de Tip Familial

21- Complexul de servicii sociale pentru protecția victimelor violenței domestice

76- Complex de Servicii Socio-educative pentru copii

50- Centrul de Recreere și Dezvoltare Personală pentru Copii

50- Centrul Multifuncțional pentru Persoane Vârșnice

7- Locuința Temporală pentru Persoane Adulte fara Adapost

10- Ingriditorii la domiciliu

612- Asistenți personali profesioniști

150- Asistenți maternali profesioniști

18- Spalatoria Sociala

23- Bala Publica Sociala

31- Centrul Social Comunitar "Ferentari"

7- Clubul Bunicilor Sector 5 - Centrul Comunitar

21- Echipa Mobilă de Intervenție pentru Persoane aflate în Situații de Risc

70- Creșa "St. Stelian"

51- Creșa "St. Andrei"

69- Creșa "Ariel și Aurora"

