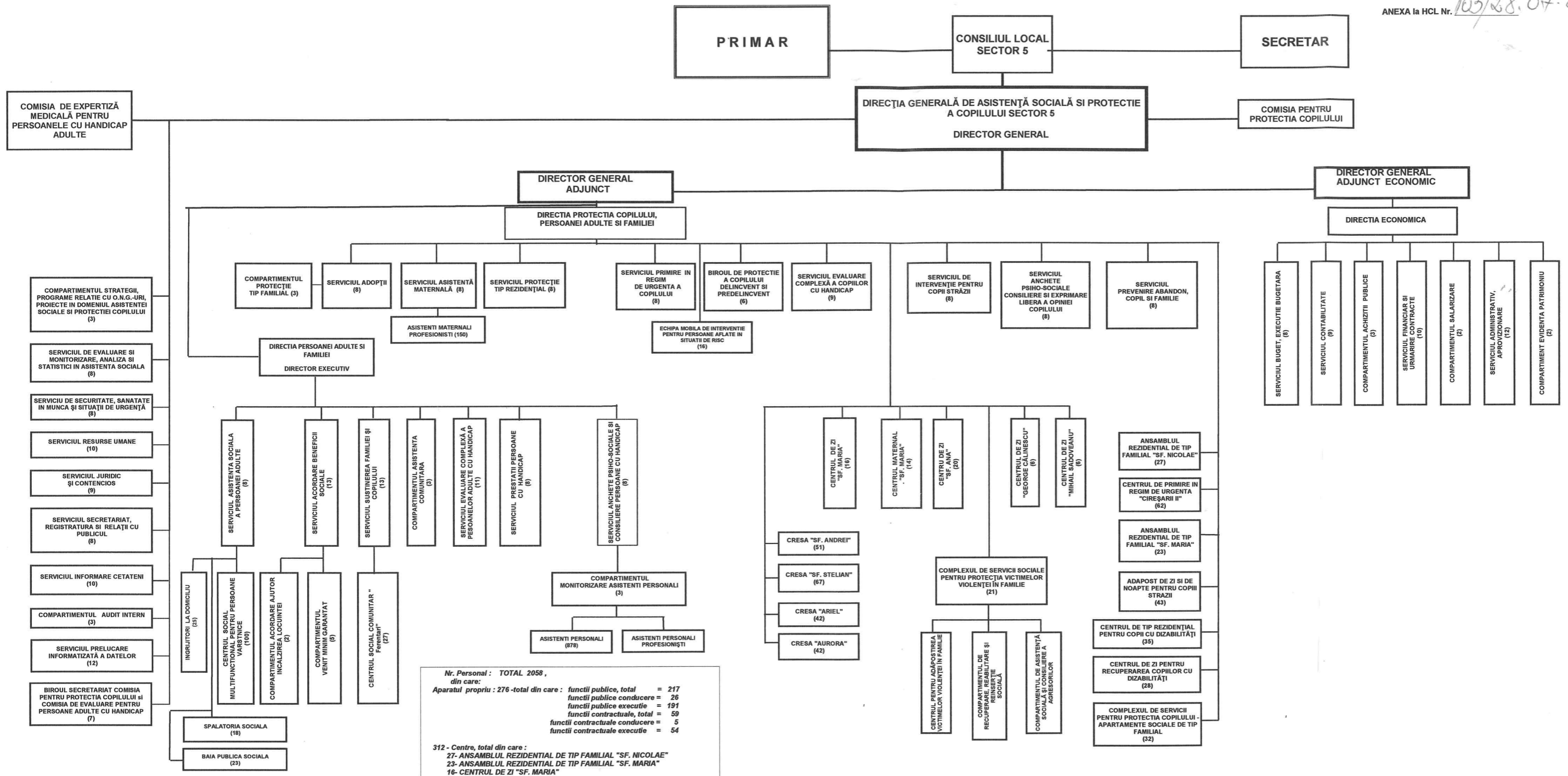


ANEXA la HCL Nr. 103/28.07.2017



Nr. Personal : TOTAL 2058 ,
 din care:
 Aparatul propriu : 276 -total din care : funcții publice, total = 217
 funcții publice conducere = 26
 funcții publice execuție = 191
 funcții contractuale, total = 59
 funcții contractuale conducere = 5
 funcții contractuale execuție = 54

312 - Centre, total din care :
 27- ANSAMBLUL REZIDENȚIAL DE TIP FAMILIAL "SF. NICOLAE"
 23- ANSAMBLUL REZIDENȚIAL DE TIP FAMILIAL "SF. MARIA"
 16- CENTRUL DE ZI "SF. MARIA"
 14- CENTRUL MATERNAL "SF. MARIA"
 62- CENTRUL DE PRIMIRE IN REGIM DE URGENȚA "CIREȘĂRII II"
 20- Centrul de zi "Sf. Ana"
 6- Centrul de zi "George Călinescu"
 6- Centrul de zi "Mihail Sadoveanu"
 43- Adapost de zi și de noapte pentru copii străzii
 35- Centrul de Tip Rezidențial pt. copiii cu dizabilitati
 28- Centrul de zi pt. Recuperarea copiilor cu dizabilitati
 32- Complex de Servicii pentru Protecția Copilului - APARTAMENTE SOCIALE DE TIP FAMILIAL

21 - Complexul de servicii sociale pentru protecția victimelor violenței în familie
 100 - Centrul Social Multifuncțional pentru Persoane Varstnice
 25 - Îngrijitori la domiciliu
 10 - Asistenți personali profesioniști
 878 - Asistenți personali
 150 - Asistenți maternali profesioniști
 16 - Spalatoria Sociala
 23 - Baia Publica Sociala
 27 - Centrul Social Comunitar "Ferențari"
 16 - Echipa Mobila de intervenție pentru Persoane aflate in Situatii de Risc
 67 - CRESA "SF. STELIAN"
 51 - CRESA "Sf. ANDREI"
 42 - CRESA "ARIEL"
 42 - CRESA "AURORA"

