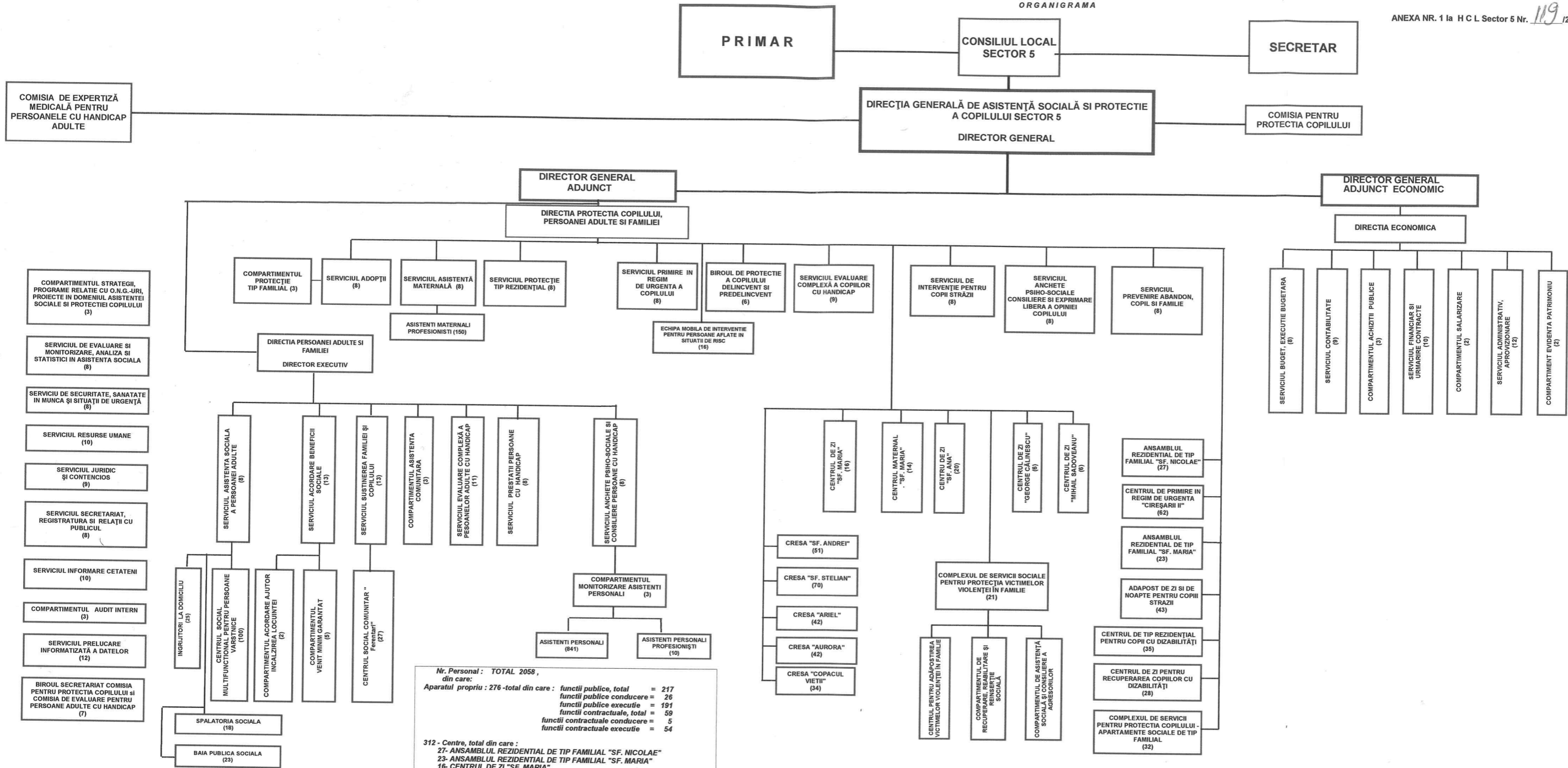


ORGANIGRAMA



Nr. Personal : TOTAL 2058 ,
din care :

Aparatul propriu : 276 -total din care : functii publice, total = 217
 functii publice conducere = 26
 functii publice executie = 191
 functii contractuale, total = 59
 functii contractuale conducere = 5
 functii contractuale executie = 54

312 - Centre, total din care :

27- ANSAMBLUL REZIDENTIAL DE TIP FAMILIAL "SF. NICOLAE"
 23- ANSAMBLUL REZIDENTIAL DE TIP FAMILIAL "SF. MARIA"
 16- CENTRUL DE ZI "SF. MARIA"
 14- CENTRUL MATERNAL "SF. MARIA"
 82- CENTRUL DE PRIMIRE IN REGIM DE URGENTA "CIREȘĂRII II"
 20- Centrul de zi "Sf. Ana"
 6- Centrul de zi "George Călinescu"
 6- Centrul de zi "Mihail Sadoveanu"
 43- Adapost de zi și de noapte pentru copii străzii
 35- Centrul de Tip Rezidential pt. copiii cu dizabilitati
 28- Centrul de zi pt. Recuperarea copiilor cu dizabilitati
 32- Complex de Servicii pentru Protecția Copilului - APARTAMENTE SOCIALE DE TIP FAMILIAL

21 - Complexul de servicii sociale pentru protecția victimelor violenței în familie

100 - Centrul Social Multifuncțional pentru Persoane Varstnice
 25 - Îngrijitori la domiciliu
 10 - Asistenți personali profesioniști
 841 - Asistenți personali
 150 - Asistenți maternali profesioniști
 18 - Spalatoria Sociala
 23 - Baia Publica Sociala
 27 - Centrul Social Comunitar "Ferențari"
 15 - Echipa Mobilă de intervenție pentru Persoane aflate în Situații de Risc
 70 - CRESA "SF. STELIAN"
 51 - CRESA "SF. ANDREI"
 42 - CRESA "ARIEL"
 42 - CRESA "AURORA"
 34 - CRESA "COPACUL VIETII"

